

CFPS

Centre de formation professionnelle spécialisée
Spezialisierte Berufsausbildungsstätte

bulletin d'information
Infoblatt



Prendre en main
sa formation!

Seine Ausbildung
anpacken!

Progresser Fortschritte machen

Evaluer Evaluieren

Intégrer Integrieren



Réussir ensemble... Gemeinsam zum Erfolg...

Introduction

Editorial

Etre reconnu et apprécié dans son entourage sont des éléments indispensables à une construction positive de sa propre identité. Permettre aux jeunes adultes de se trouver une place dans la société et de s'y sentir à l'aise, c'est indéniablement contribuer à leur équilibre.

Le Centre de Formation Professionnelle Spécialisée (CFPS) de Courtepin est une structure gérée par la Fondation PROF-in. Le but général est de permettre à des jeunes gens présentant des difficultés d'apprentissage d'accomplir une formation professionnelle initiale dans des domaines leur offrant la possibilité, par la suite, de s'intégrer avec succès dans l'économie libre. Le CFPS met toute son énergie à permettre cette insertion depuis plus de 50 ans. Ce défi passionnant est largement soutenu par les autorités cantonales et fédérales. Ces dernières années, de nouvelles valeurs pédagogiques sont venues enrichir notre travail. Les apprentis sont la raison de ces efforts, car trouver son chemin dans la société est souvent complexe. Pour ce faire, nous veillons à ce que les apprentis puissent enrichir leurs bagages de jeunes adultes. Des éléments essentiels à leur vie en société et en entreprise viennent compléter leurs acquisitions professionnelles.

Ainsi « construire son avenir n'est plus un casse-tête » mais le signe que, ensemble, avec eux, nous pouvons leur permettre d'avancer dans leur projet de vie.

Le CFPS se trouve à la croisée des chemins, dans un monde qui devra de plus en plus se concentrer sur le devenir de sa jeunesse.

Einführung

Editorial

Die Erfahrung von Anerkennung und Wertschätzung aus dem alltäglichen Umfeld ist eine Grundbedingung für die harmonische Entwicklung der eigenen Persönlichkeit. Für junge Menschen gehört dazu auch die Möglichkeit, sich in die Gesellschaft einzufügen und sich darin wohl zu fühlen.

Die Spezialisierte Berufsausbildungsstätte von Courtepin (in der Folge "CFPS" genannt) wird von der Stiftung PROF-in verwaltet. Das CFPS verfolgt das Ziel, Lehrlingen mit Lernschwierigkeiten eine erstmalige berufliche Ausbildung in Berufsfeldern anzubieten, welche es ihnen später ermöglicht, sich in der freien Marktwirtschaft zu behaupten. Wir setzen uns seit über 50 Jahren dafür ein, jungen Erwachsenen diese konkrete Erfahrung zu bieten, und werden dabei von Bund und Kantonen unterstützt. In den letzten Jahren konnten die pädagogischen Leitlinien mit neuen Schwerpunkten und Werten bereichert werden. Es sind die jungen Menschen, die uns täglich inspirieren und uns dazu anspornen, alle verfügbaren Energien einzusetzen, um ihnen den oft beschwerlichen Weg ins berufliche und gesellschaftliche Leben zu ebneten. Wir legen grossen Wert darauf, den Lehrlingen nebst beruflichen Kenntnissen und Fähigkeiten auch persönliche Kernkompetenzen zu vermitteln, welche für eine erfolgreiche Integration ins berufliche und gesellschaftliche Leben als Erwachsene unabdingbar sind. Die Zukunft muss also keine Knacknuss sein, sondern ein spannendes Abenteuer, welches wir gemeinsam in Angriff nehmen und gestalten.

Als Spezialisierte Berufsausbildungsstätte setzen wir alles daran, die gesellschaftliche Verantwortung einer zukunftsorientierten Jugendförderung wahrzunehmen.

Communiquer / Kommunizieren

Nous sommes sur le Web : www.prof-in.ch

Dès maintenant, vous avez l'occasion de venir visiter virtuellement le nouveau site du CFPS. Vous pourrez ainsi faire meilleure connaissance avec nos offres et nos prestations, et nous présenter à vos connaissances en toute convivialité.

Wir sind jetzt im Netz : www.prof-in.ch

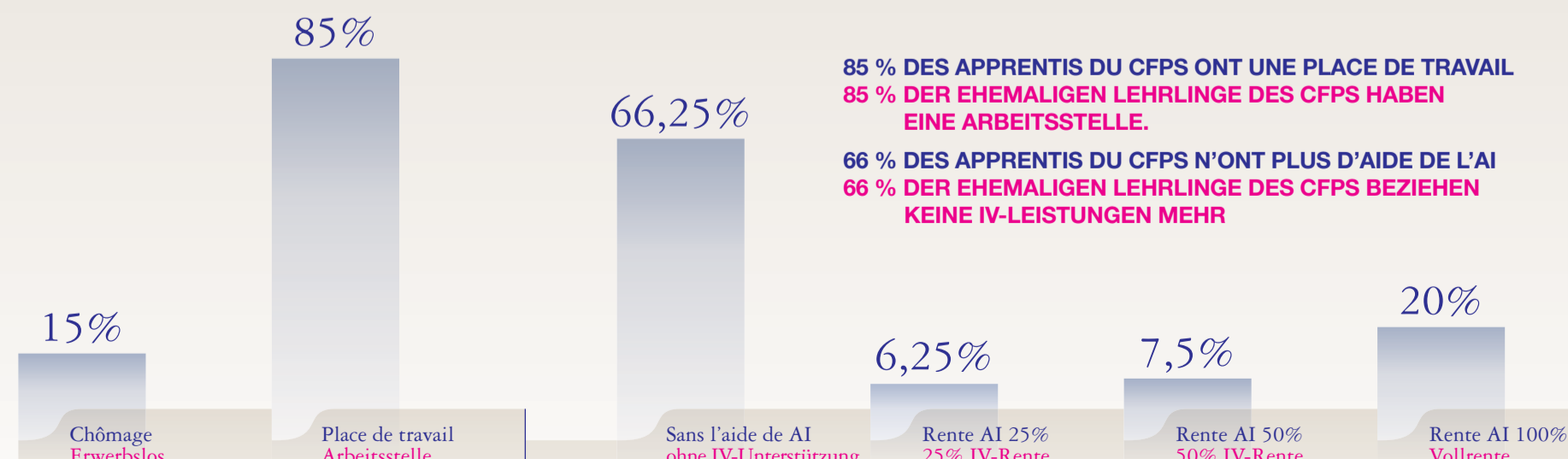
Ab sofort bieten wir Ihnen die Gelegenheit die Spezialisierte Berufsausbildungsstätte virtuell kennen zu lernen. Gleichzeitig haben Sie die Möglichkeit von unserem Angebot und unseren Leistungen Kenntnis zu nehmen.



Catamnèse

Que sont devenus les apprentis du CFPS de Courtepin ?

Au début de 2006, nous avons entrepris une étude très large qui nous a permis de contacter 80 apprentis, tous partis entre l'été 2000 et l'été 2005. C'est avec satisfaction que nous avons pris note de ces résultats. Ils sont le reflet d'un engagement important de la part de l'ensemble des collaboratrices et collaborateurs, et de l'énergie mise par les apprentis à l'accomplissement de leur formation.



Katamnese

Was ist aus den ehemaligen Lehrlingen des CFPS von Courtepin geworden ?

Anfangs 2006 ist es uns gelungen, im Rahmen einer umfangreichen Befragung 80 ehemalige Lehrlinge zu kontaktieren, welche ihre Ausbildung zwischen 2000 und 2005 abgeschlossen hatten. Wir können mit den daraus erhobenen Resultaten sehr zufrieden sein. Sie zeigen auf, dass sich der Einsatz unserer MitarbeiterInnen lohnt, und er vereint mit der Motivation und Ausdauer, welche die Lehrlinge in ihre Ausbildungsprojekte stecken, dass der Baum reiche Früchte trägt.

**85 % DES APPRENTIS DU CFPS ONT UNE PLACE DE TRAVAIL
85 % DER EHEMALIGEN LEHRLINGE DES CFPS HABEN
EINE ARBEITSSTELLE.**

**66 % DES APPRENTIS DU CFPS N'ONT PLUS D'AIDE DE L'AI
66 % DER EHEMALIGEN LEHRLINGE DES CFPS BEZIEHEN
KEINE IV-LEISTUNGEN MEHR**

Service de coordination

Les apprentis accueillis au CFPS profitent d'un accompagnement global et transversal, tout au long de leur parcours de formation. Une équipe spécifique est en charge de ce suivi et du contact avec les familles et autres membres du réseau, depuis le début du processus individuel d'entrée dans l'institution jusqu'au moment de la fin de la mesure.

Les membres de cette équipe collaborent activement avec leurs collègues formateurs. Ils trouvent avec eux des moyens pour permettre aux apprentis de développer leurs compétences et d'atteindre ainsi leurs objectifs de formation.

Ils assurent les contacts avec les familles, les représentant-es des offices AI, les entreprises susceptibles de prendre les apprenants en stage, et toute personne impliquée dans un travail en réseau large visant à atteindre les objectifs liés à la formation de l'apprenant.

L'organisation des stages en entreprises et la recherche d'un emploi pour les apprentis font partie des tâches et compétences de ce secteur.

Des solutions adaptées

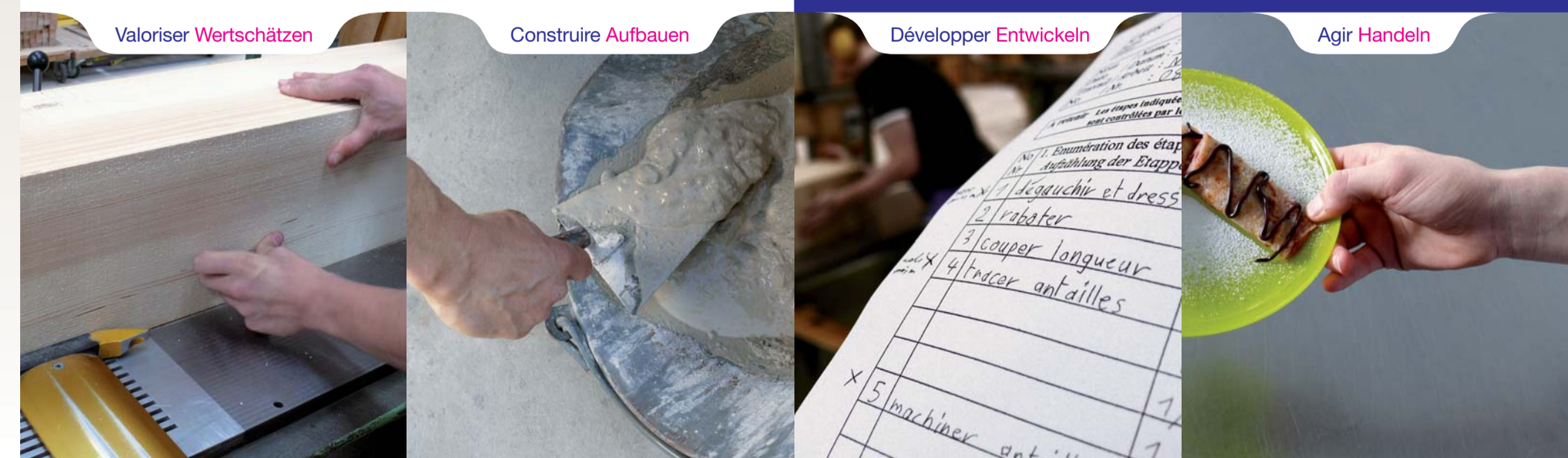
Le coaching en entreprise permet d'adapter les mesures aux situations individuelles. Ainsi, selon leurs capacités, les apprentis peuvent suivre tout ou partie de leur formation en entreprise. Le service de coordination assure des mesures de suivi, en partenariat avec les employeurs. L'implication de l'apprenti est régulièrement évaluée.

Koordination

Den Lehrlingen des CFPS werden nebst ihren AusbilderInnen im beruflichen, sozialen und schulischen Bereich Bezugspersonen zur Seite gestellt, welche ihren gesamten Ausbildungsverlauf vom Erstkontakt bis zum Austritt betreuen und koordinieren. Die MitarbeiterInnen dieses Koordinationsteams arbeiten Hand in Hand mit dem Ausbildungspersonal und sind an der Entwicklung kreativer, zielorientierter Massnahmen im Ausbildungsprozess aktiv beteiligt.

Sie stellen ebenfalls die externe Vernetzung sicher, indem sie mit den Familien, den VertreterInnen der IV-Stellen, den Partnerunternehmen, welche unseren Lehrlingen Praktikumsplätze anbieten sowie allen weiteren Personen im Umfeld des Jugendlichen regelmässige Kontakte pflegen.

Die Organisation von Betriebspraktika sowie die Unterstützung bei der Stellensuche am Ausbildungsende gehören ebenfalls zu den Aufgaben und Zuständigkeiten dieses Koordinationsteams.



Les métiers

Vous pouvez développer vos compétences!

Die Berufe

Sie können Ihre Kompetenzen entwickeln!



Paysagisme Landschaftsgärtner

- Aptitude à travailler en équipe • Attrait pour le travail manuel
- Attrait pour les activités de plein air • Bonne représentation spatiale
- Créativité et imagination • Intérêt pour la nature
- Teamfähigkeit • Handwerkliches Geschick
- Freude an der Arbeit im Freien • Räumliches Vorstellungsvermögen
- Kreativität und Fantasie • Naturinteresse



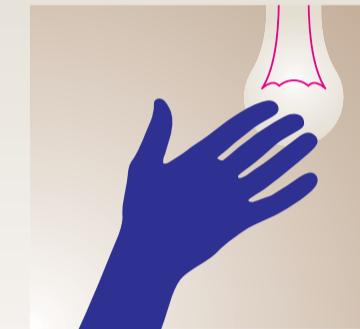
Cuisine Küchenangestellter

- Aptitude à travailler en équipe • Goût et odorat développés
- Capacité à s'adapter à un horaire irrégulier ou de nuit
- Hygiène et propreté • Intérêt pour l'alimentation • Ordre et propreté
- Rapidité d'exécution • Résistance au stress
- Teamfähigkeit • Guter Geschmacks- und Geruchssinn
- Unregelmässige Arbeitszeiten (am Abend, am Wochenende)
- Hygienebewusst • Freude an der Arbeit mit den Nahrungsmittel
- Ausführungsschnelligkeit • Belastbarkeit



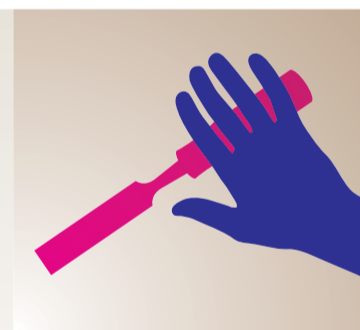
Floriculture Zierpflanzen

- Attrait pour le travail manuel • Attrait pour les activités de plein air
- Bonne santé physique • Créativité et imagination • Intérêt pour la nature
- Résistance aux variations de température
- Handwerkliches Geschick • Freude an der Arbeit im Freien
- Gute physische Gesundheit • Kreativität und Fantasie
- Naturinteresse • Widerstandsfähigkeit gegen Temperaturschwankungen



Conciergerie Betriebspraktiker

- Attrait pour le travail manuel • Autonomie et débrouillardise
- Capacité à analyser et à résoudre les problèmes • Disponibilité
- Facilité de contact • Ordre et propreté • Sens de l'organisation
- Handwerkliches Geschick • Findigkeit und Autonomie
- Fähigkeit die Information zu analysieren und eine Lösung zu finden
- Verfügbarkeit • Kontaktfähigkeit • Ordnung und Sauberkeit
- Organisationstalent



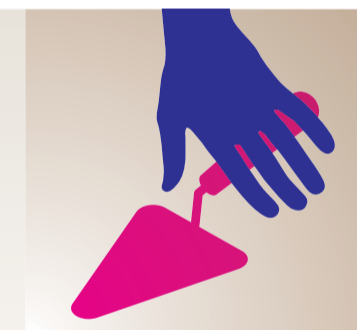
Menuiserie Schreiner

- Aptitude à travailler en équipe • Bonne représentation spatiale
- Habileté manuelle • Intérêt pour le travail du bois
- Résistance physique • Rigueur et précision
- Teamfähigkeit • Räumliches Vorstellungsvermögen
- Handwerkliches Geschick • Freude an der Arbeit mit Holz
- Physische Widerstandsfähigkeit • Striktheit und Genauigkeit



Peinture Maler

- Absence d'allergies • Absence de vertige
- Aptitude à travailler de façon indépendante • Habileté manuelle
- Ordre et propreté • Perception correcte des couleurs
- Keine Allergien auf Lösungsmittel • Schwindelfreiheit
- Autonomie in der Arbeit • Handwerkliches Geschick
- Ordnung und Sauberkeit • Richtige Farbenwahrnehmung



Maçonnerie Baupraktiker

- Aptitude à travailler en équipe • Attrait pour le travail manuel
- Attrait pour les activités de plein air • Bonne représentation spatiale
- Bonne santé physique • Disposition à de fréquents déplacements
- Résistance aux variations de température • Sens de l'organisation
- Teamfähigkeit • Handwerkliches Geschick
- Freude an der Arbeit im Freien • Räumliches Vorstellungsvermögen
- Robuste Gesundheit • Bereit in verschiedenen Arbeitsorten zu schaffen
- Widerstandsfähigkeit gegen Temperaturschwankungen
- Organisationstalent



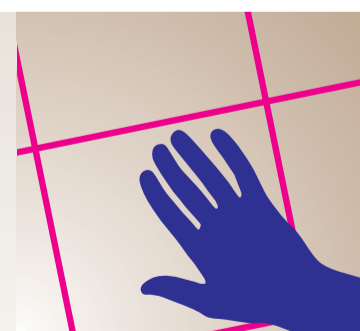
Pose de sol Bodenleger

- Attrait pour le travail manuel • Bonne représentation spatiale
- Ordre et propreté • Perception correcte des couleurs
- Rigueur et précision • Sens esthétique
- Handwerkliches Geschick • Räumliches Vorstellungsvermögen
- Ordnung und Sauberkeit • Richtige Farbenwahrnehmung
- Striktheit und Genauigkeit • Sinn für Ästhetik



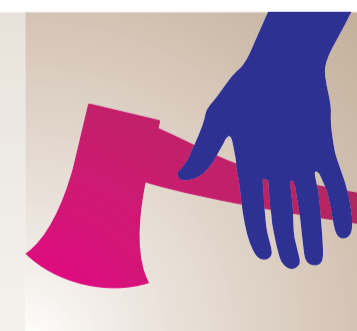
Garage Garagearbeiter

- Habileté manuelle • Aptitude à travailler en équipe
- Capacité à supporter les bruits • Esprit logique et méthodique
- Résistance physique • Aptitude à travailler pour une clientèle exigeante
- Geschickte Hände • Teamfähigkeit • Fähigkeit Lärm zu ertragen
- Logischer und methodischer Geist • Physische Widerstandsfähigkeit
- Fähigkeit für eine anspruchsvolle Kundschaft zu arbeiten



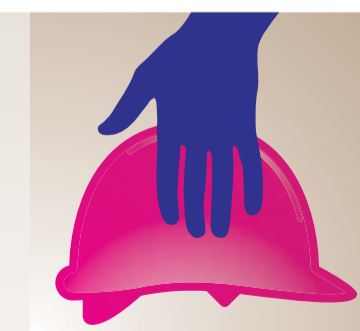
Carrelage Plattenleger

- Aptitude pour le calcul • Bonne représentation spatiale
- Créativité et imagination • Habileté manuelle • Rigueur et précision
- Perception correcte des couleurs • Résistance physique
- Begabung für Rechnung • Räumliches Vorstellungsvermögen
- Kreativität und Fantasie • Handwerkliches Geschick • Striktheit und Genauigkeit
- Richtige Farbenwahrnehmung • Physische Widerstandsfähigkeit



Bûcheronnage Waldarbeiter

- Aptitude à travailler en équipe • Attrait pour les activités de plein air
- Calme et sang-froid • Intérêt pour le travail du bois
- Réflexes rapides Résistance physique • Sens de l'organisation
- Teamfähigkeit • Freude an der Arbeit im Freien • Ruhe und Kaltblütigkeit
- Freude an der Arbeit mit Holz • Schnelle Reflexe
- Physische Widerstandsfähigkeit • Organisationstalent



Tout autre métier Alle andere Berufe

Le coaching en entreprise permet d'étendre la palette des métiers offerts et d'adapter les mesures aux situations individuelles.
Flexiblen Begleitungsmaßnahmen werden auf die individuelle Situation jedes Lehrlings zugeschnitten.

Formation sociale

Développer des compétences sociales et relationnelles équilibrées est indispensable. Dans ce sens, les jeunes gens accueillis en internat sont encadrés par des éducatrices et des éducateurs professionnels. Outre le cadre de vie qui est ainsi garanti, les apprentis bénéficient d'une réelle formation sociale.

L'appartement est un lieu important de socialisation. Apprendre à vivre en groupe, entretenir des lieux communs, gérer des budgets, préparer des repas, entretenir sa chambre sont des actes qui demandent des compétences pratiques et relationnelles importantes. Par sa structuration, la formation sociale est un atout supplémentaire pour la réussite des apprentis. Des contacts réguliers entre éducatrices/éducateurs et maîtres socioprofessionnels permettent de garantir une bonne cohérence du suivi global et individuel.

Chaque apprenti bénéficie d'un accompagnement personnalisé. Un éducateur ou une éducatrice est en charge de son suivi global. Il/elle veille à son confort de vie. Par contrat, le jeune homme s'engage à respecter le cadre institutionnel. La consommation d'alcool ou d'autres produits toxiques (drogues) est interdite dans le cadre du CFPS. Dans un premier temps, l'apprenti est accueilli dans l'un des 16 appartements de l'internat. En règle générale, on compte 4 apprentis par appartement. La langue est un critère prépondérant de répartition. L'internat de Courtepin a une capacité de 64 lits. La volonté du CFPS est de permettre une évolution de l'autonomie de l'apprenti tant sur les plans professionnels que sociaux. La recherche d'une augmentation de l'autonomie de vie est l'un des buts. Ainsi il est invité, en dernière année (voire même avant dans certains cas), à rejoindre l'un des appartements, appelés « milieu ouvert », situés dans la région. Il partagera ce logement avec un ou deux co-locataires. Le jeune homme devra alors assumer davantage de tâches. Le suivi par une éducatrice ou un éducateur lui est toutefois assuré régulièrement et des points de situation restent agendés. Dans l'idéal, les apprentis du CFPS devraient être capables de vivre seuls au terme de leur séjour.

Pour des raisons de proximité du domicile et pour autant que cela ne soit pas une contre-indication à une bonne cohérence de leur accompagnement, des apprentis restent domiciliés chez leurs parents.

Soziale Ausbildung

Eine erfolgreiche berufliche Eingliederung ist massgeblich an den Erwerb und die Umsetzung von sozialen Kompetenzen gebunden, d.h. an Kenntnisse und Fähigkeiten im Bereich der zwischenmenschlichen Beziehungen, der Kommunikation und der Konfliktbewältigung. In diesem Sinne wird jedem Lehrling im Internat des CFPS eine soziale Ausbildung angeboten. Diese Ausbildung verfolgt das Ziel, den Prozess zur Selbständigkeit des Lehrlings zu unterstützen und zu fördern. Dies sowohl durch den Erwerb von alltagspraktischen, sozialen und kommunikativen Kenntnissen und Fertigkeiten als auch durch die progressive Bewusstwerdung seiner persönlichen Situation und Erarbeiten von Zukunftsperspektiven.

Die Zielsetzung unseres pädagogischen Handelns erfordert einen partizipativen und individualisierten Ansatz, welcher dem bisherigen Parcours des Lehrlings und seiner allgemeinen Situation Rechnung trägt. Entsprechend basiert die Methode des vorliegenden Arbeitsmittels sowohl auf der Interaktion zwischen dem Lehrling und seiner Bezugsperson als auch in der Gegenüberstellung ihrer jeweiligen Sichtweisen betreffend dem Lernprozess.

Zu Beginn der Ausbildungszeit wird der Lehrling auf einer der 16 Wohngruppen des Wohnheimes empfangen. Normalerweise lebt er zusammen mit drei anderen Jugendlichen in einer Wohnung. Die Sprache ist eines der wichtigsten Kriterien für die Zuteilung. Das Wohnheim verfügt über 64 Wohnplätze. Der Jugendliche verpflichtet sich vertraglich, die institutionellen Regeln zu respektieren. Der Konsum von Alkohol und anderen psychotropen Substanzen (Drogen) ist im CFPS verboten.

Im letzten Ausbildungsjahr - in gewissen Fällen bereits vorher - wird die Möglichkeit geboten, vom Wohnheim in eine Wohnung in der Region, eine sogenannte Aussenwohngruppe, zu wechseln. Er lebt darin mit einem oder zwei Mitbewohnern zusammen. In einer solchen Wohnung muss der Lehrling vermehrt selbstständig Aufgaben übernehmen. Er wird dabei von einem/r Sozialpädagogen/in unterstützt und in regelmässigen Abständen wird Bilanz gezogen. Im Idealfall sind unsere Lehrlingen beim Verlassen unserer Institution in der Lage, selbstständig zu wohnen.

Auch Lehrlinge mit Wohnsitz in der näheren Umgebung haben die Möglichkeit, zugunsten einer umfassenderen Begleitung einzutreten. Ansonsten wohnen sie bei ihren Eltern.

Autres prestations

Formation scolaire

Maintenir et développer ses compétences scolaires est indispensable.

Que ce soit à l'interne ou dans le cadre des écoles officielles de formation professionnelles, les apprentis du CFPS bénéficient de cours dans des structures adaptées. Le but principal est de maintenir et renforcer les savoirs scolaires de base en lien avec les nécessités de la formation professionnelle. Le développement des capacités et compétences d'apprentissage est également un élément important qui est suivi attentivement.

Deux leçons hebdomadaires de sport (gymnastique et natation) sont également garanties.

En outre, les apprentis participent aux cours interentreprises du métier choisi.

Psychothérapie

Il peut arriver que les apprentis accueillis par le Centre rencontrent des difficultés relationnelles et sociales importantes ou que leur histoire de vie présente des souffrances pouvant prêter le succès de leur formation. Des séances de psychothérapie peuvent alors leur être recommandées. Après 3 séances, ils peuvent choisir ou non de poursuivre la démarche. Pour des raisons de cohérence de la prise en charge, le cabinet du psychologue se trouve en dehors de l'institution, dans un village proche de Courtepin.

Collaborations externes

Le travail du CFPS de Courtepin se réalise en partenariat et en réseau avec d'autres acteurs!

Dans ce sens, le Centre a développé des partenariats avec près de 100 entreprises de la région qui sont prêtes à accueillir des apprentis pour des stages ou pour une poursuite de formation.

La collaboration avec les Offices cantonaux de l'Assurance Invalidité est un maillon important dans la recherche de la cohérence du suivi.

Des rencontres régulières avec les parents permettent de présenter l'évolution du travail accompli par l'apprenti, dans une compréhension systémique du suivi individuel.

Collaborer Zusammenarbeiten



Andere Leistungen

Schulische Ausbildung

Die schulischen Grundkenntnisse sind zu festigen und zu verbessern!

Im Verlaufe des Vorbereitungsjahres und während einer praktischen Ausbildung nach INSOS besuchen die Lehrlinge den internen Schulunterricht. Das Ziel besteht darin, die schulischen Grundkenntnisse zu festigen und zu verbessern, um den Anforderungen der beruflichen Ausbildung zu entsprechen. Der Unterricht im Vorbereitungsjahr ist darauf ausgerichtet, den Eintritt in die Berufsschule (GIBF) zu schaffen.

Zur Förderung der körperlichen Fitness und der Entwicklung von "Fairplay" und angepasstem Sozialverhalten besuchen die Lehrlinge 2 Stunden pro Woche den Turn- resp. Schwimmunterricht.

Nach dem Vorbereitungsjahr nehmen alle Lehrlinge an den Überbetrieblichenkursen der Berufsverbände möglichst teil.

Psychotherapie

Es kann vorkommen, dass der Jugendliche soziale Probleme und Kontaktschwierigkeiten hat, die für die Ausbildung hinderlich sein können. In solchen Fällen wird das Gespräch mit einem Psychotherapeuten aufgenommen. Nach drei Besprechungen kann der Lehrling entscheiden, ob er mit einer therapeutischen Begleitung weiterfahren will oder nicht. Das CFPS arbeitet mit einem Psychotherapeuten zusammen, dessen Praxis sich in einem Dorf in der Nähe von Courtepin befindet.

Zusammenarbeit mit auswärtigen Partnern

Die Ausbildungstätigkeit des CFPS wird in enger Zusammenarbeit mit unseren Netzwerkpartnern bewerkstelligt!

Die Ausbildungsstätte hat inzwischen ein Netzwerk von fast 100 einheimischen Partnerunternehmen entwickeln können, welche bereit sind, unsere Lehrlinge im Rahmen von Praktika oder zur Weiterführung ihrer Berufslehre in ihre Betriebe zu integrieren.

Die gute Zusammenarbeit mit den kantonalen IV-Stellen ist ebenfalls ein zentrales Element im Hinblick auf eine optimale Koordination der Ausbildung und Begleitung der Lehrlinge.

Regelmässige Zusammenkünfte mit den Eltern bereichern die systemisch geprägte Ausbildung und Begleitung und geben den Lehrlingen die Gelegenheit, ihre Ausbildungsbedingungen, -leistungen und -fortschritte den Angehörigen zu präsentieren.

Socialiser Sozialisieren

Encourager Fördern

Accompagner Begleiten

Eveiller Erregen

Respecter Respektieren

Tolérer Tolerieren

Dialoguer Miteinander reden

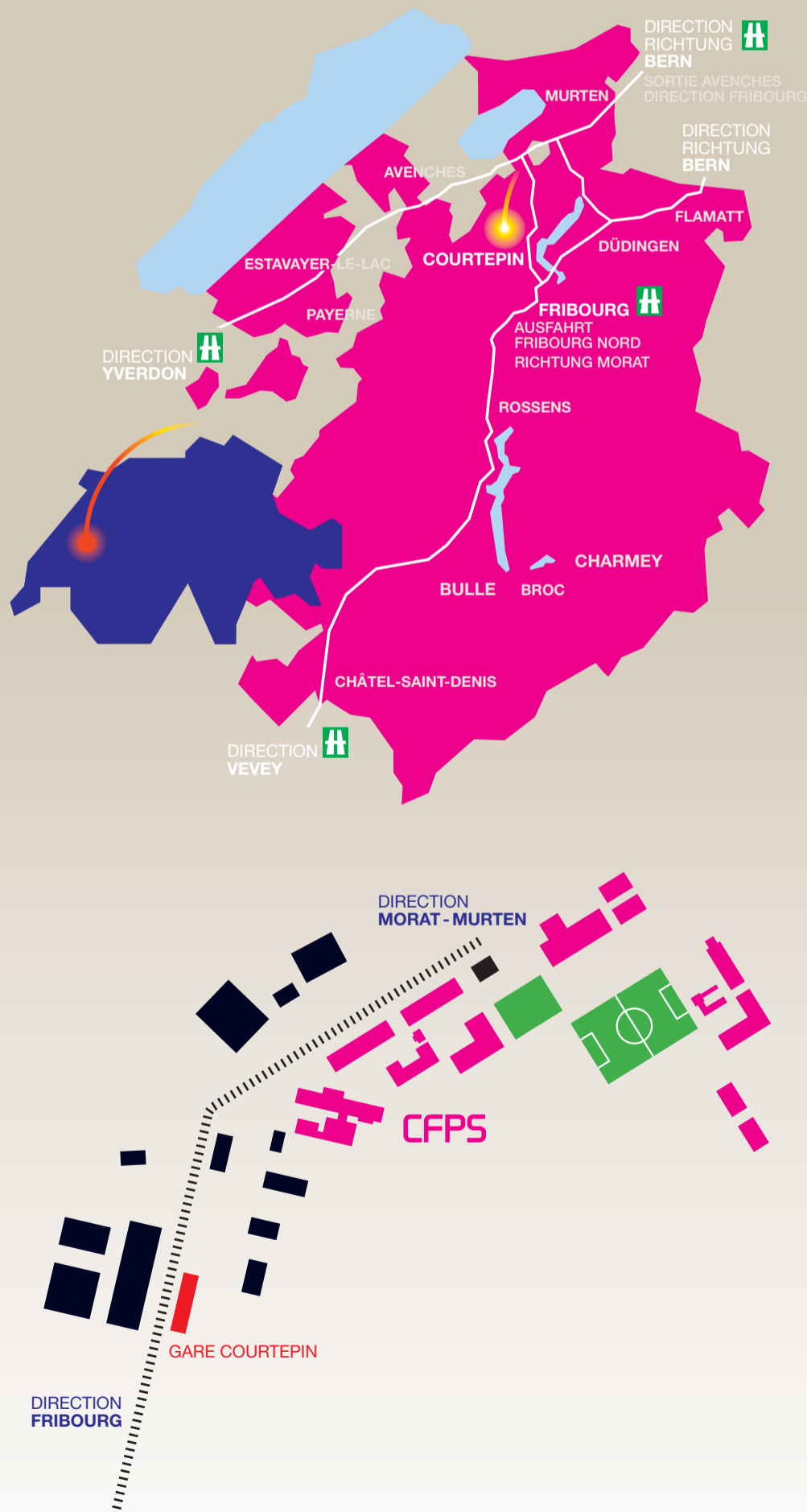
Réussir Erfolg haben



Réussir ensemble... Gemeinsam zum Erfolg...

Plan

Où nous trouver... Wo Sie uns finden...



Conclusion

La volonté du CFPS est de travailler dans une vision globale de l'être humain. Cette approche est exigeante ; elle est toutefois le meilleur gage de qualité et de réussite.

Une visite de l'institution vous permettra d'en savoir davantage. N'hésitez pas à vous renseigner, ou à visiter notre site internet !

A bientôt !

Schlusswort

Das CFPS ist täglich darum bemüht, jeden Lehrling in seiner Einzigartigkeit, Vielfältigkeit und Ganzheit zu begleiten und zu fördern. Mit Elan und Engagement stellen wir uns dieser Herausforderung und freuen uns über die tollen Ausbildungserfolge junger Menschen.

Sie sind jederzeit herzlich willkommen auf einen Besuch unserer Ausbildungsstätte! Wir geben Ihnen auch gerne telefonische Auskünfte und laden Sie ein, unsere Webseite zu konsultieren.

Bis bald !



CFPS

Centre de formation professionnelle spécialisé
Spezialisierte Berufsausbildungsstätte

Fondation PROF-in
1784 Courtepin

Tél. 026 / 684 71 00
Fax 026 / 684 71 97

info@prof-in.ch
www.prof-in.ch

